



การไฟฟ้าส่วนภูมิภาค

PROVINCIAL ELECTRICITY AUTHORITY

เลขที่ ก.ต.ลญ.(กป.) 2959 / ๒๕๖๒

ชื่อผู้รับ นายถักพงษ์ วงษ์พันธุภา

ชื่อผู้ส่ง นายพิชา ตันยัดเส็ง

วันที่ ๒๑ ตุลาคม ๒๕๖๒

ตำแหน่ง ออ.ปบ.(ก.๓)

ตำแหน่ง ผจก.กฟส.ต.ลาดหญ้า

ด้วย.....กฟส.ต.ลาดหญ้า.....จะขอตัดไฟเพื่อปฏิบัติงาน ปรับปรุงระบบจำหน่ายแรงสูงบริเวณตลาดลาดหญ้า... ตามแผนผัง
สังเขปแบบ จำนวน ๓ แผ่น ดังนี้

ที่	วงจร	วัน/เดือน/ปี	ตั้งแต่เวลา	ถึงเวลา	ลักษณะงานที่ปฏิบัติ/บริเวณ	จาก	ถึง	ผู้ควบคุมงาน
๑	KCA๑๐	๓ พ.ย. ๖๒	๐๘.๐๐ น.	๑๗.๐๐ น.	สับเปลี่ยนเสาแรงสูงต้นไลน์ แยกตลาดลาดหญ้า	DIS ชั่วคราว หน้าร้าน น้ำแข็ง	DIS ชั่วคราว สะพานลอย ลาดหญ้า	นายพงษ์ศักดิ์ ปิ่นตะศิริ ๐๘๙-๘๐๒๑๘๘๖

ผู้ประสานงานการดับไฟ ชื่อ นายฐิติวัฒน์ อุ่นศิริ ตำแหน่ง พง.๕

พื้นที่ ที่ขอตัดไฟปฏิบัติงานมีสายเคเบิลใยแก้วนำแสงของ กฟภ. (หากมีโอกาสชำรุด ผศส.กรส.(ก.๓) จะไปตรวจสอบก่อนปฏิบัติงาน)

๑. มีสายเคเบิลใยแก้วนำแสง ๑.๑ มีโอกาสชำรุด ๑.๒ ไม่มีโอกาสชำรุด

๒. ไม่มีสายเคเบิลใยแก้วนำแสง

(นายพิชา ตันยัดเส็ง)

ตำแหน่ง ผจก.กฟส.ต.ลาดหญ้า

สำหรับแผนกควบคุมการจ่ายไฟ (ผคฟ) กฟภ.๓

เรียน ออ.ปบ.(ก.๓)

ผคฟ. พิจารณาแล้วเห็นควร

อนุมัติให้ดับไฟตามคำขอข้อ 1 พัดเคอร์ KCA10 จาก Dis ๕๑. ไร่คอกน้ำถึง Dis ๕๑. สะพานลอยลาดหญ้า
ในวันที่ ๓ พ.ย. ๖๒ ตั้งแต่เวลา ๐๘-๑๐ น. ถึง ๑๗-๐๐ น. ตามใบสั่งทำสวิตซ์เลขที่ 1481/62

อนุมัติให้ดับไฟตามคำขอข้อ พัดเคอร์ จาก ถึง
ในวันที่ ตั้งแต่เวลา น. ถึง น. ตามใบสั่งทำสวิตซ์เลขที่

อนุมัติให้ดับไฟตามคำขอข้อ พัดเคอร์ จาก ถึง
ในวันที่ ตั้งแต่เวลา น. ถึง น. ตามใบสั่งทำสวิตซ์เลขที่

พนักงานศูนย์ นาย ศิวะสิทธิ์ เฉลิมผล:ภาค ประสานงานการขอตัดไฟกับ นายฐิติวัฒน์ อุ่นศิริ

(นายฐิติวัฒน์ อุ่นศิริ)
๐๘๙-๘๐๒๑๘๘๖

สำหรับผู้อนุมัติ

2959

ที่ ก.๓ กปบ.(คฟ.)

เรียน ผจก. กฟส.ต.ลาดหญ้า

อก.บข.(ก.๓) อก.วว.(ก.๓)

อนุมัติ และแจ้ง จบ. เพื่อตรวจสอบความปลอดภัย

พร้อมทั้งส่งข้อมูลแจ้งแผนดับไฟลงใน www.pea.co.th

ขั้นตอนการสวิตซ์ ๕ แผ่น

แผนผังแบบ 3 แผ่น

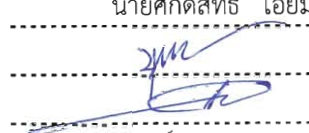

ผจก. (สถานี)

เพื่อทราบ และจัดพนักงานเข้าปฏิบัติงานร่วมกับศูนย์ นครปฐม

ตั้งแต่วันที่ น. เป็นต้นไป จนกว่างานจะแล้วเสร็จ

(นายเลขพงศ์ แก่นจันทร์)
จก.ปบ.(ก3) ปฏิบัติงานแทน ออ.ปบ.(ก3)

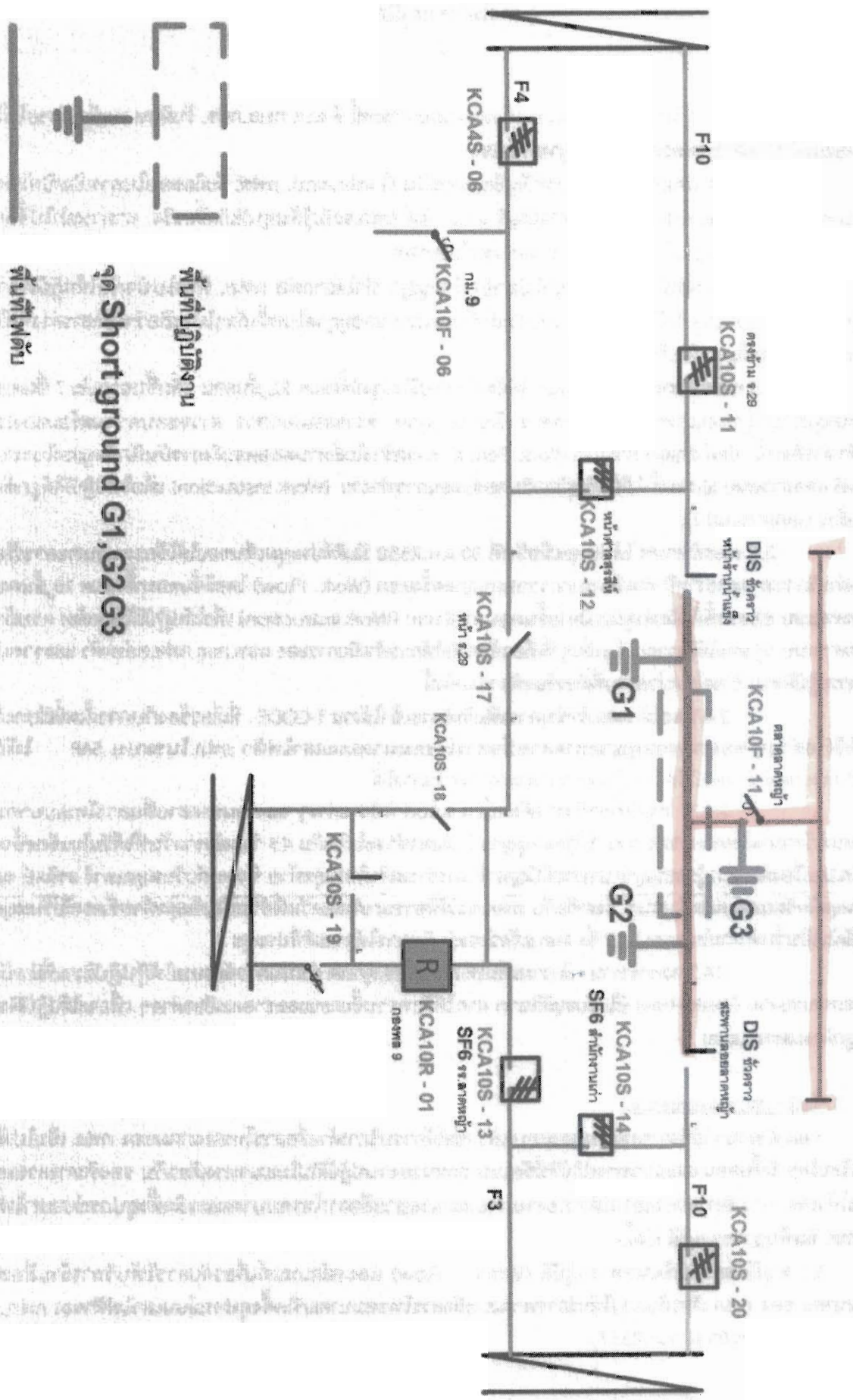
ใบสั่งทำสวิตชิง

- | | | | |
|------------------------|--------------------------------------------------------------------------------------------------------------------------------------------------------------------------------------------------------------------------------------------|----------|-----------------------------------------------|
| 1. สถานที่ทำงาน | บริเวณแยกตลาดลาดหญ้า (KCA10) | | |
| 2. กำหนดวันที่ทำงาน | 3 พ.ย. 62 | ระหว่าง | 08.00 น. ถึง 17.00 น. |
| 3. ผู้ขอทำงาน | กฟส.ลญ. | งานที่ทำ | ปรับปรุงระบบจำหน่าย ตามใบขอปฏิบัติงาน 1481/62 |
| 4. เตรียมการสวิตชิงโดย | นายศักดิ์สิทธิ์ เอี่ยมสะอาด | | วันที่ 22 ตุลาคม 2562 |
| 5. ตรวจสอบสวิตชิงโดย |  | | วันที่ 22 ต.ค. 62 |
| 6. อนุมัติสวิตชิงโดย |  | | วันที่ 22 ต.ค. 62 |
| 7. สั่งทำสวิตชิงโดย | 1. นายกฤษณะศักดิ์, นายขุนทอง, นายศักดิ์สิทธิ์, นายพนิต (กะ1 00.00 น. - 08.00 น.)
2. นายนครินทร์, นายอนุสรณ์, นายธนิศ, นายมโนช (กะ2 08.00 น. - 16.00 น.)
3. นายเพชรรัตน์, นายพิชชา, นายณัฐกาญจน์, นายสามารถ (กะ3 16.00 น. - 24.00 น.) | | |

ที่	รหัสอุปกรณ์	สภาพอุปกรณ์ ปกติก่อน ดำเนินการ	ดำเนินการ	เวลา	ผู้ดำเนินการ	ผู้สั่งการ	หมายเหตุ
1	ตรวจสอบสถานะอุปกรณ์ก่อนทำการสวิตชิง						
2	KB-KT1A//KT3A	"OLTC" Auto	"OLTC" Manual		EGAT		-
3	KB-KT2A	"OLTC" Auto	"OLTC" Manual		EGAT		-
4	KCA04R-01	Normal	Nonreclosing, ALT		รถ กจ.		R วัดท่าพะเนียด
5	KCA10R-02	Normal	Nonreclosing, ALT		รถ กจ.	SCADA	R บ้านหนองบัว
6	TN-KT2A	"OLTC" Auto	"OLTC" Manual		EGAT		-
7	TTNBR-02	Normal	Nonreclosing, ALT		TTN	SCADA	R Load 0.8 MW
8	TTNBR-03	Normal	Nonreclosing, ALT		TTN	SCADA	R Load 2.1 MW
9	- ย้ายโหลด KCA10 บางส่วนไปจ่ายจาก TTN03						
10	KCA10S-14	ปลด	สับ		รถ กจ.	SCADA	SF6 บ้านพัก สนง.ลาดหญ้า
11	KCA10S-13	ปลด	สับ		รถ ลญ.		SF6 ร.ร.วัดลาดหญ้า
12	KCABVB-01	ปลด	สับ		KCA		- ขนานบัส
13	DIS ชั่วคราว KCA10	สับ	ปลด(ใช้โหลดบัสเตอร์)		รถ ลญ.		DIS สะพานลอยลาดหญ้า
14	KCABVB-01	สับ	ปลด		KCA		- ขนานบัส
15	KCA10S-13	สับ	ปลด, ล็อคคาน		รถ ลญ.		SF6 ร.ร.วัดลาดหญ้า
16	- เมื่อพร้อมดับไฟปฏิบัติงาน เวลา 08.00 น.						
17	DIS ชั่วคราว KCA10	สับ	ปลด(ใช้โหลดบัสเตอร์)		รถ ลญ.		DIS หน้าร้านน้ำแข็งลาดหญ้า
18	แจ้งพื้นที่ไฟดับให้ผู้ควบคุมงานรับทราบ						
19	แจ้งผู้ควบคุมงาน Test ไฟ Short Ground จุด G1				รถ ลญ.		
20	แจ้งผู้ควบคุมงาน Test ไฟ Short Ground จุด G2				รถ ลญ.		
21	แจ้งผู้ควบคุมงาน Test ไฟ Short Ground จุด G3				รถ ลญ.		
22	KB-KT1A//KT3A	"OLTC" Manual	"OLTC" Auto		EGAT		-
23	KB-KT2A	"OLTC" Manual	"OLTC" Auto		EGAT		-
24	KCA04R-01	Nonreclosing, ALT	Normal		รถ กจ.		R วัดท่าพะเนียด
25	KCA10R-02	Nonreclosing, ALT	Normal		รถ กจ.	SCADA	R บ้านหนองบัว
26	TN-KT2A	"OLTC" Manual	"OLTC" Auto		EGAT		-
27	TTNBR-02	Nonreclosing, ALT	Normal		TTN	SCADA	R
28	TTNBR-03	Nonreclosing, ALT	Normal		TTN	SCADA	R

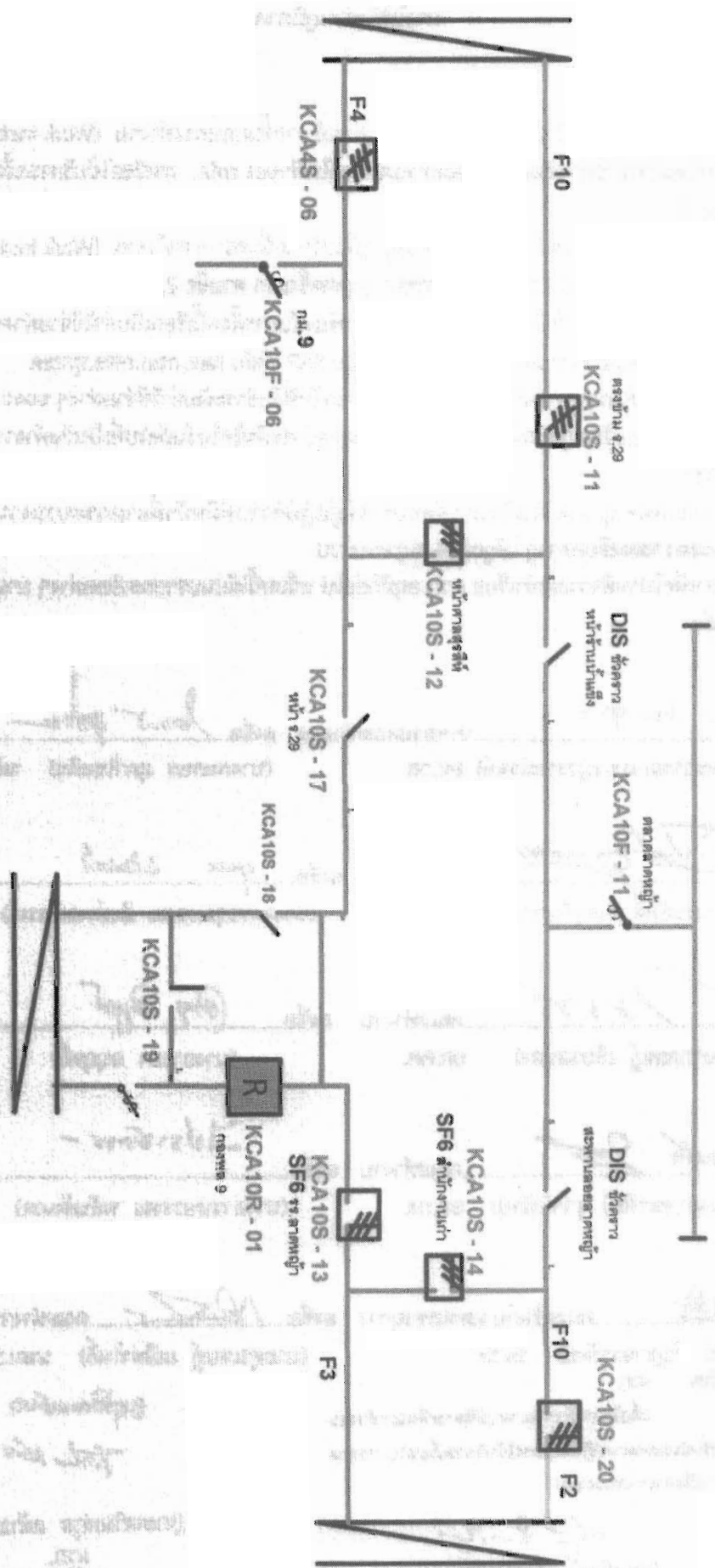
ที่	รหัสอุปกรณ์	สภาพอุปกรณ์ ปกติก่อน ดำเนินการ	ดำเนินการ	เวลา	ผู้ดำเนินการ	ผู้สั่งการ	หมายเหตุ
29	แจ้งผู้ควบคุมงานให้ชุดทำงานปฏิบัติงานได้						
**** สิ้นสุด Switching ช่วงเช้า ****							
30	เมื่อผู้ควบคุมงานแจ้งชุดปฏิบัติงานทำงานแล้วเสร็จ พร้อมจ่ายไฟ						
31	KB-KT1A/KT3A	"OLTC" Auto	"OLTC" Manual		EGAT		- -
32	KB-KT2A	"OLTC" Auto	"OLTC" Manual		EGAT		- -
33	KCA04R-01	Normal	Nonreclosing, ALT		รถ กจ.		R วัดท่าพะเนียด
34	KCA10R-02	Normal	Nonreclosing, ALT		รถ กจ.	SCADA	R บ้านหนองบัว
35	TN-KT2A	"OLTC" Auto	"OLTC" Manual		EGAT		- -
36	TTNBR-02	Normal	Nonreclosing, ALT		TTN	SCADA	R -
37	TTNBR-03	Normal	Nonreclosing, ALT		TTN	SCADA	R -
38	แจ้งผู้ควบคุมงานปลด Short Ground จุด G1				รถ ลญ.		
39	แจ้งผู้ควบคุมงานปลด Short Ground จุด G2				รถ ลญ.		
40	แจ้งผู้ควบคุมงานปลด Short Ground จุด G3				รถ ลญ.		
41	- เมื่อพร้อมจ่ายไฟ						
42	DIS ชั่วคราว KCA10	ปลด	สับ		รถ ลญ.		DIS หน้าร้านน้ำแข็งลาดหญ้า
43	- ย้ายโหลด KCA10 บางส่วนกลับจาก TTN03						
44	KCA10S-13	ปลด	สับ		รถ ลญ.		SF6 ร.ร.วัดลาดหญ้า
45	KCABVB-01	ปลด	สับ		KCA		- ขนานบัส
46	DIS ชั่วคราว KCA10	ปลด	สับ		รถ ลญ.		DIS สะพานลอยลาดหญ้า
47	KCABVB-01	สับ	ปลด		KCA		- ขนานบัส
48	KCA10S-14	สับ	ปลด		รถ กจ.	SCADA	SF6 บ้านพัก สนง.ลาดหญ้า
49	KCA10S-13	สับ	ปลด, ล็อคคาน		รถ ลญ.		SF6 ร.ร.วัดลาดหญ้า
50	KB-KT1A/KT3A	"OLTC" Manual	"OLTC" Auto		EGAT		- -
51	KB-KT2A	"OLTC" Manual	"OLTC" Auto		EGAT		- -
52	TN-KT2A	"OLTC" Manual	"OLTC" Auto		EGAT		- -
53	TTNBR-02	Nonreclosing, ALT	Normal		TTN	SCADA	R -
54	TTNBR-03	Nonreclosing, ALT	Normal		TTN	SCADA	R -
55	KCA04R-01	Nonreclosing, ALT	Normal		รถ กจ.		R วัดท่าพะเนียด
56	KCA10R-02	Nonreclosing, ALT	Normal		รถ กจ.	SCADA	R บ้านหนองบัว
**** สิ้นสุด Switching ทั้งหมด ****							

แผนผังการจ่ายไฟขณะปฏิบัติงาน



จุด Short ground G1, G2, G3
 พื้นปฏิบัติงาน
 พื้นไฟฟ้า

แผนผังการจ่ายไฟหลังปฏิบัติการ



หน้าตู้ 228
KCA10S-11

หน้าตู้ 228
KCA10S-12

หน้าตู้ 228
KCA10S-17

หน้าตู้ 228
KCA10S-18

หน้าตู้ 228
KCA10S-19

หน้าตู้ 9
KCA10R-01

หน้าตู้ 228
KCA10S-13

หน้าตู้ 228
SF6-14

หน้าตู้ 228
KCA10F-11

หน้าตู้ 228
DIS-11

หน้าตู้ 228
DIS-12

หน้าตู้ 228
DIS-13

หน้าตู้ 228
DIS-14

หน้าตู้ 228
DIS-15

หน้าตู้ 228
DIS-16

หน้าตู้ 228
DIS-17

หน้าตู้ 228
DIS-18

หน้าตู้ 228
DIS-19

หน้าตู้ 228
DIS-20

หน้าตู้ 228
KCA10S-11

หน้าตู้ 228
KCA10S-12

หน้าตู้ 228
KCA10S-17

หน้าตู้ 228
KCA10S-18

หน้าตู้ 228
KCA10S-19

หน้าตู้ 9
KCA10R-01

หน้าตู้ 228
KCA10S-13

หน้าตู้ 228
SF6-14

หน้าตู้ 228
KCA10F-11

หน้าตู้ 228
DIS-11

หน้าตู้ 228
DIS-12

หน้าตู้ 228
DIS-13

หน้าตู้ 228
DIS-14

หน้าตู้ 228
DIS-15

หน้าตู้ 228
DIS-16

หน้าตู้ 228
DIS-17

หน้าตู้ 228
DIS-18

หน้าตู้ 228
DIS-19

หน้าตู้ 228
DIS-20